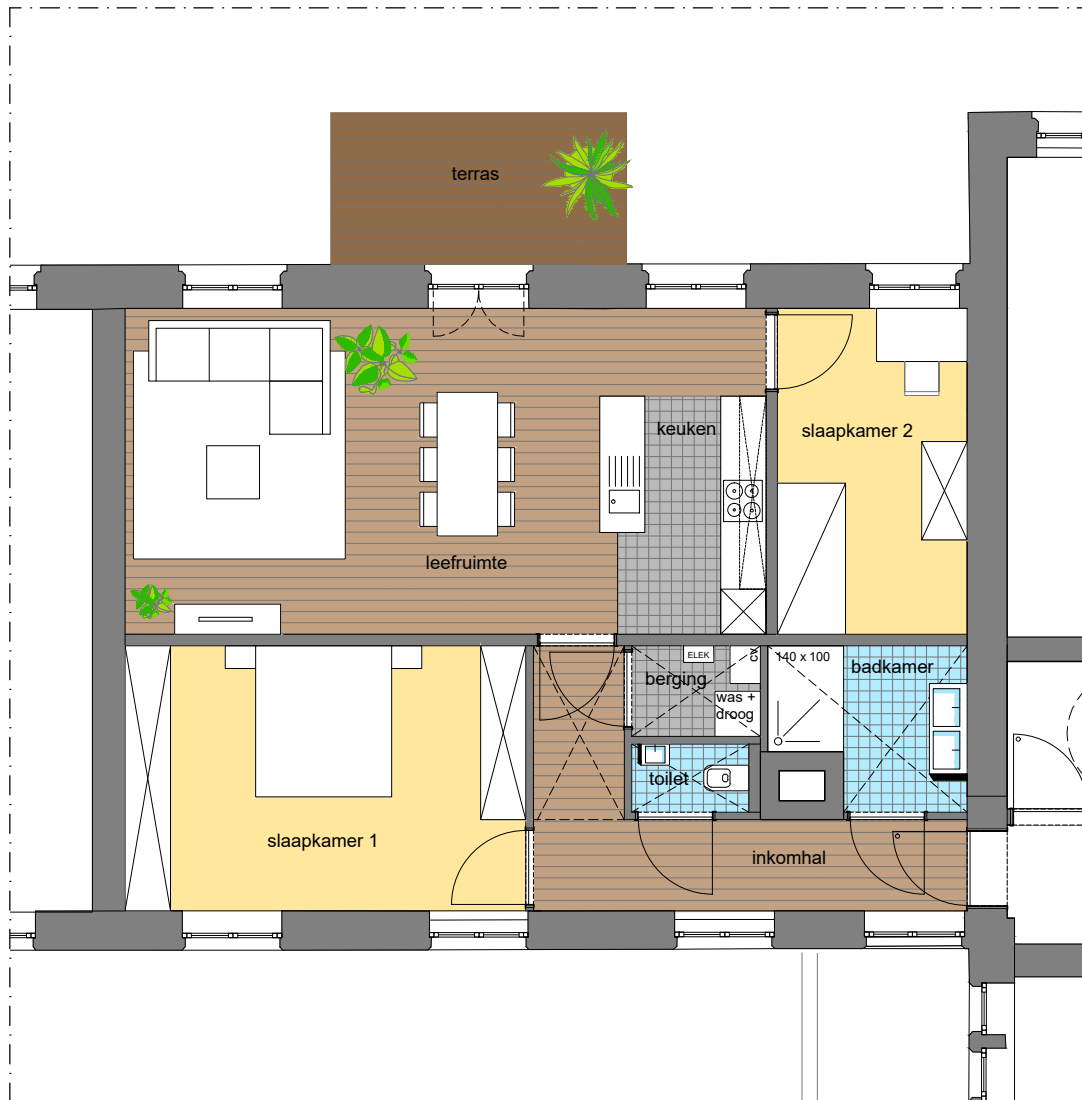


Groot Park

Salve Mater

appartement D.1.R

105,2 m² + 7,8 m² terras



NETTO OPPERVLAKTE

inkomhal	9,7	m ²
leefruimte	29,6	m ²
keuken	6,9	m ²
berging	2,0	m ²
slaapkamer 1	18,5	m ²
slaapkamer 2	10,8	m ²
toilet	1,4	m ²
badkamer	5,0	m ²
terras	7,8	m ²

